

## KANALSANIERUNG SEWER RENOVATION

Gewinde:  $\frac{5}{8}$  " UNC  
 IMS - BJR - SubTech - KRE

Diamantwerkzeuge  
 für Beton + Steinzeug  
 Diamond coating tools for concrete + stone



### Diamant-Halbkugelfräser

Diamond halfglobe milling tool (cutting head)

Segmente Segments	Ø mm Ø mm	Höhe mm Height mm	Art.-Nr. Code-No.
10	65	30	21 49 60 029



### Diamant-Kegelfräser

Diamond cone m.t. (cutting head)

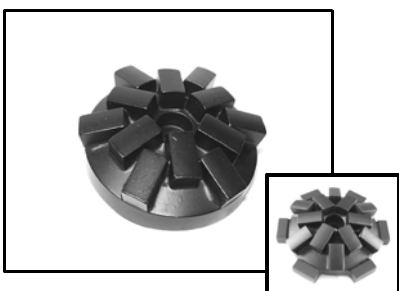
Segmente Segments	Ø mm Ø mm	Höhe mm Height mm	Art.-Nr. Code-No.
9	55/45	40	21 49 00 068



### Diamant-Einlauffräser

Diamond inflow pipe m.t. (cutting head)

Segmente Segments	DN DN	Ø mm Ø mm	Höhe mm Height mm	Art.-Nr. Code-No.
12	250	85	33	21 49 60 060
8	200	75	30	21 49 60 061
8	100	53	30	21 49 60 062



### Diamant-Pilzkopffräser

Diamond mushroom shaped m.t. (cutting head)

*mit Federung*

-elastic (spring loaded)-



DN DN	Segmente Segments	Ø mm Ø mm	Höhe mm Height mm	Art.-Nr. Code-No.
200	12	80	38	21 49 70 078
200	18	98	38	21 49 70 027
300	12	120	50	21 49 70 021
300	18	135	50	21 49 70 031



### Diamant-Kugelfräser

Diamond globe m.t. -spherical- (cutting head)

- gut geeignet für armierten Beton -

- specially suitable for reinforced concrete -

Segmente Segments	Ø mm Ø mm	Höhe mm Height mm	Art.-Nr. Code-No.
16	60	64	21 49 70 051
(kleines Foto): 21	46	47	21 49 70 059

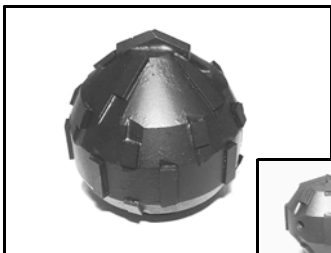
## KANALSANIERUNG SEWER RENOVATION

Gewinde:  $\frac{5}{8}$  " UNC  
 IMS - BJR - SubTech - KRE

**Diamantwerkzeuge**  
 für Kunststoffe, PVC, GFK-, Filz-Liner  
 Diamond coating PCD tools for plastic, PVC, GFK-liners

**Beste Diamant-Qualität, jedoch nicht geeignet für armierten Beton!**  
 Best diamond-quality for professional tasks (not for reinforced concrete!)

## Kardiam-BLACK-POWERLINE®



### Diamant-Kegel-Zylinderfräser

Diamond cone-cylinder milling tool (cutting head)

Segmente Segments	Ø mm Ø mm	Höhe mm Height mm	Art.-Nr. Code-No.
24 berechnete Diamant-Formteile	50 (dieser Fräser ist zusätzlich mit einer Hartmetallspitze bestückt)	55	21 49 40 084
16 berechnete Diamant-Formteile	37 (siehe kleines Foto)	42	21 49 40 089



### Diamant-Tellerfräser

Diamond plate milling tool (cutting head)

Segmente Segments	Ø mm Ø mm	Höhe mm Height mm	Art.-Nr. Code-No.
24 berechnete Diamant-Formteile	63	27	21 49 40 065



### Diamant-Zylinderfräser

Diamond cylinder milling tool (cutting head)

Segmente Segments	Ø mm Ø mm	Höhe mm Height mm	Art.-Nr. Code-No.
18 berechnete Diamant-Formteile	45	30	21 49 40 018



### Diamant-Kegelfräser

Diamond cone milling tool (cutting head)

Segmente Segments	Ø mm Ø mm	Höhe mm Height mm	Art.-Nr. Code-No.
16 berechnete Diamant-Formteile	40/20	47	21 49 40 051



### Diamant-Kugelfräser

Diamond globe milling tool (cutting head)

Segmente Segments	Ø mm Ø mm	Höhe mm Height mm	Art.-Nr. Code-No.
14 berechnete Diamant-Formteile	42	45 (großes Foto)	21 49 40 037
28 berechnete Diamant-Formteile	42	45 (kleines Foto)	21 49 40 032