



KANALSANIERUNG SEWER RENOVATION

IMS TURBO / MIDI / MINI 5/8" UNC

**Diamantwerkzeuge
für Beton + Steinzeug**
 Diamond coating tools for concrete + stone



Diamant-Einlauffräser

Diamond inflow pipe m.t.

Segmente Segments	DN DN	Ø mm Ø mm	Höhe mm Height mm	Art.-Nr. Code-No.
8	100	53	30	21 49 60 062 IMS 015 01 105



Diamant-Kugelfräser

Diamond globe m.t. -spherical-

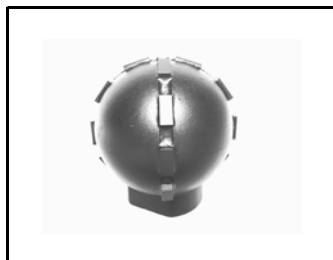
- gut geeignet für armierten Beton -
 - specially suitable for reinforced concrete -

Segmente Segments	Ø mm Ø mm	Höhe mm Height mm	Art.-Nr. Code-No.
16	60	64	21 49 70 051 IMS 015 01 106
21	46	47	21 49 70 059 (kleines Foto) IMS 015 01 107 (small photo)

**Diamantwerkzeuge
für Kunststoffe, PVC, GFK-, Filz-Liner**
 Diamond coating PCD tools for plastic, PVC, GFK-liners

Kardiam-BLACK-POWERLINE®

Beste Diamant-Qualität für professionelle universelle Aufgaben (nicht geeignet für armierten Beton !)



Diamant-Kugelfräser

Diamond globe milling tool (cutting head)

Segmente Segments	Ø mm Ø mm	Höhe mm Height mm	Art.-Nr. Code-No.
14 berechnete Diamant-Formteile	40	45	21 49 40 037 IMS 015 01 109

**Hartmetallwerkzeug
für Kalk, Wurzeln usw.**
 Carbide coating tool for chalk, root, etc.



Hartmetall-Kugelfräser

Carbide globe milling tool (cutting head)

Körnung Granulate	Ø mm Ø mm	Höhe mm Height mm	Art.-Nr. Code-No.
2,5 / 3	55	60	21 45 00 064 IMS 015 01 110

**Zubehör
für IMS Roboter**
 Equipment



Bürsten

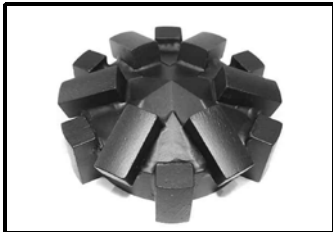
Brushes

Ø mm Ø mm	Höhe mm Height mm	Gew. Thread	Bezeichnung Description	Art.-Nr. Code-No.
65	45	5/8"	Zopf-Topf-Bürste	21 50 00 211 IMS 015 01 024
65	45	M14	Zopf-Topf-Bürste	21 50 00 205 IMS 015 01 048

KANALSANIERUNG SEWER RENOVATION

IMS TURBO 5/8" UNC

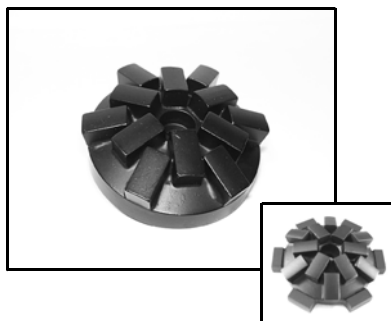
**Diamantwerkzeuge
für Beton + Steinzeug**
 Diamond coating tools for concrete + stone



Diamant-Einlauffräser

Diamond inflow pipe m.t.

Segmente Segments	DN DN	Ø mm Ø mm	Höhe mm Height mm	Art.-Nr. Code-No.
12	250	85	33	21 49 60 060 IMS 015 01 104



Diamant-Pilzkopffräser

Diamond mushroom shaped m.t.

mit Federung

-elastic (spring loaded)-



DN DN	Segmente Segments	Ø mm Ø mm	Höhe mm Height mm	Art.-Nr. Code-No.
200	12	80	35	21 49 70 078 IMS 015 01 120
200	18	98	35	21 49 70 027 (kleines Foto) IMS 015 01 121 (small photo)
300	12	120	50	21 49 70 021 IMS 015 01 122
300	18	135	50	21 49 70 031 (kleines Foto) IMS 015 01 123 (small photo)

**Diamantwerkzeuge
für Kunststoffe, PVC, GFK-, Filz-Liner**
 Diamond coating PCD tools for plastic, PVC, GFK-liners

**Beste Diamant-Qualität für professionelle univer-
selle Aufgaben (nicht geeignet für armierten Beton) !**

Kardiam-BLACK-POWERLINE®



Diamant-Tellerfräser

Diamond plate milling tool

Segmente Segments	Ø mm Ø mm	Höhe mm Height mm	Art.-Nr. Code-No.
24 berechnete Diamant-Formteile	63	27	21 49 40 065 IMS 015 01 108

**Zubehör
für IMS Roboter**
 Equipment



Bürsten

Brushes

Ø mm Ø mm	Höhe mm Height mm	Gew. Thread	Bezeichnung Description	Art.-Nr. Code-No.
80	75	5/8"	Zopf-Topf-Bürste	21 50 00 210 IMS 015 01 111
80	75	M14	Zopf-Topf-Bürste	21 50 00 208 IMS 015 01 112



Adapter

Adaptor

Ø mm Ø mm	Höhe mm Height mm	Teile-Nr. Part-No.	Aufnahme Thread	Art.-Nr. Code-No.
24	33	K 115	5/8"xM14	21 50 01 046 IMS 015 01 050
24	100	K 195	5/8"xM14	21 50 01 047 IMS 015 01 051